

## L'Agrion de Mercure

L'Agrion de Mercure est une espèce de libellule à la belle couleur bleue tachetée de noir. Elle est aujourd'hui menacée en raison de la disparition de son habitat naturel et est devenue une espèce protégée au même titre que l'ours des Pyrénées. Pour assurer sa survie, il est essentiel de préserver les sources, ruisseaux et fossés ainsi que de maintenir une végétation naturelle et diversifiée.

Reconnaisable à sa tâche en forme de casque gaulois sur son abdomen, vous pourrez admirer cette magnifique créature lors de votre promenade sur ce sentier entre le mois de mai et le mois d'août. Veuillez cependant à ne pas endommager son environnement si fragile. Prenez soin de la nature et appréciez sa beauté en toute simplicité.



## La boucle pédestre

Partez à la découverte de la faune et de la flore locales en empruntant ce sentier pédestre de 7 km. Vous pourrez y admirer différents habitats naturels tels que les prairies, les forêts alluviales, les bords d'étangs ou encore les pelouses sèches où poussent notamment des orchidées sauvages. Libellules, batraciens, oiseaux migrateurs ou chevaux camarguais y vivent paisiblement.

La création de ce sentier est le fruit de la collaboration entre le Conservatoire d'espaces naturels de Normandie, le Syndicat mixte du Bassin de la Bresle et la commune de Blangy-sur-Bresle. Cette réalisation s'articule autour de quatre enjeux majeurs : paysager, écologique, hydraulique et pédagogique.

Bonne balade !



## Pause culturelle au Musée du Verre

Ouverture du 1er avril au 30 septembre.

Visites guidées & démonstration des souffleurs de verre.

Horaires & réservations sur [www.blangysurbresle.fr](http://www.blangysurbresle.fr)

☎ : 02 35 94 44 79

## Pause gourmande au camping "Aux Cygnes d'Opale"

Ouverture du 1er avril au 31 octobre.

Le snack vous accueille midi et soir.

Au menu : plat du jour, pizzas et galettes salées.

☎ : 02 35 94 55 65

## Partenaires financiers



## Informations

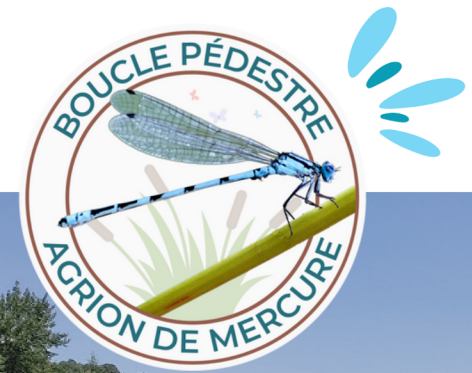
Mairie de Blangy-sur-Bresle  
Place Georges Durand  
76340 BLANGY-SUR-BRESLE

☎ : 02 35 93 50 05 | 🌐 : [www.blangysurbresle.fr](http://www.blangysurbresle.fr)

# BOUCLE PÉDESTRE

# AGRION DE MERCURE

7 KM • TOUT PUBLIC



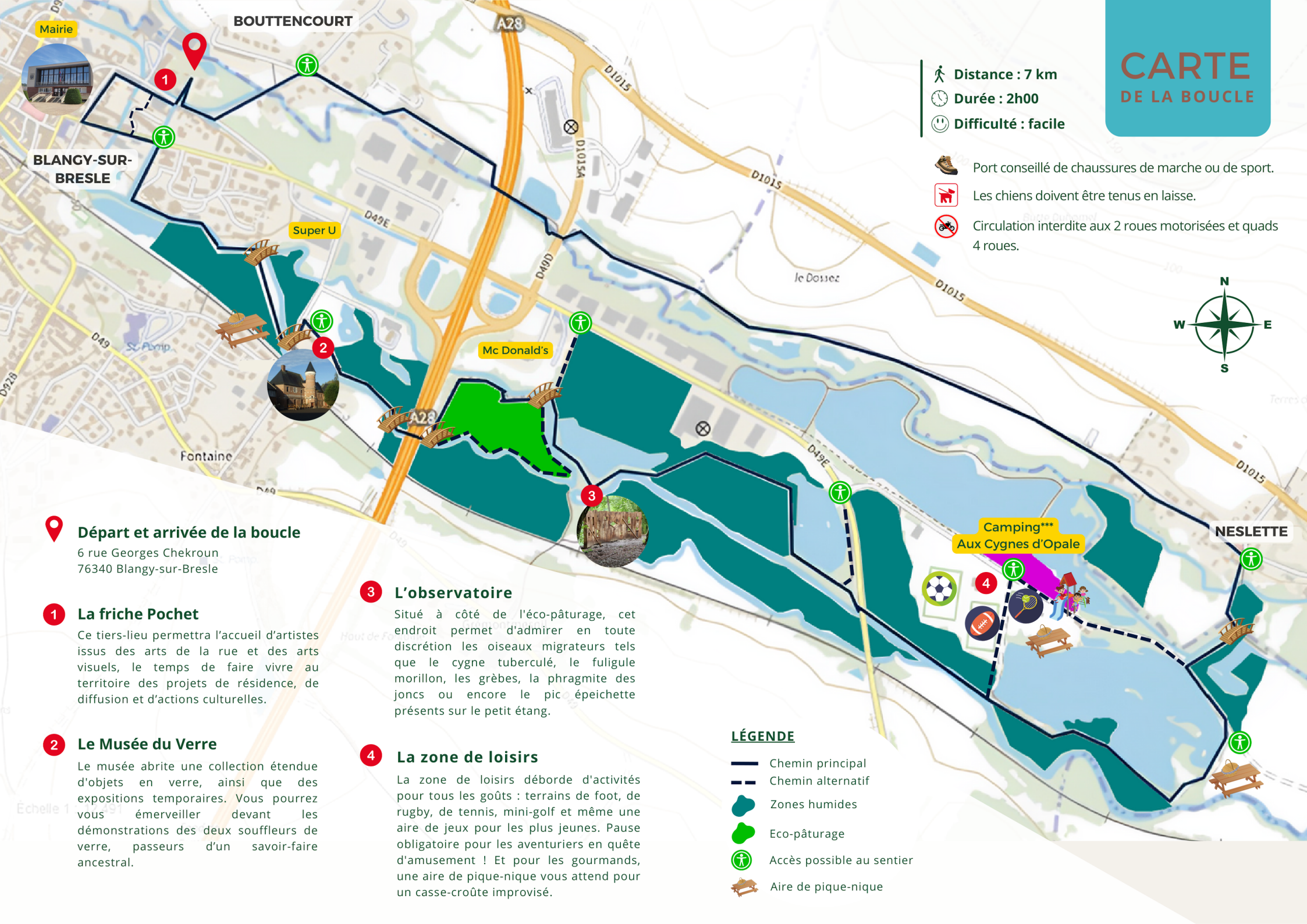
Conception : Mairie de Blangy/Bresle - Impression : ..... - Crédits photos : Mairie de Blangy/Bresle, SMA de la Bresle - Ne pas jeter sur la voie publique. Edition Octobre 2023.



# CARTE DE LA BOUCLE

Distance : 7 km  
 Durée : 2h00  
 Difficulté : facile

- Port conseillé de chaussures de marche ou de sport.
- Les chiens doivent être tenus en laisse.
- Circulation interdite aux 2 roues motorisées et quads 4 roues.



**Départ et arrivée de la boucle**  
 6 rue Georges Chekroun  
 76340 Blangy-sur-Bresle

**1 La friche Pochet**  
 Ce tiers-lieu permettra l'accueil d'artistes issus des arts de la rue et des arts visuels, le temps de faire vivre au territoire des projets de résidence, de diffusion et d'actions culturelles.

**2 Le Musée du Verre**  
 Le musée abrite une collection étendue d'objets en verre, ainsi que des expositions temporaires. Vous pourrez vous émerveiller devant les démonstrations des deux souffleurs de verre, passeurs d'un savoir-faire ancestral.

**3 L'observatoire**  
 Situé à côté de l'éco-pâturage, cet endroit permet d'admirer en toute discrétion les oiseaux migrateurs tels que le cygne tuberculé, le fuligule morillon, les grèbes, la phragmite des joncs ou encore le pic épeichette présents sur le petit étang.

**4 La zone de loisirs**  
 La zone de loisirs déborde d'activités pour tous les goûts : terrains de foot, de rugby, de tennis, mini-golf et même une aire de jeux pour les plus jeunes. Pause obligatoire pour les aventuriers en quête d'amusement ! Et pour les gourmands, une aire de pique-nique vous attend pour un casse-croûte improvisé.

- LÉGENDE**
- Chemin principal
  - Chemin alternatif
  - Zones humides
  - Eco-pâturage
  - Accès possible au sentier
  - Aire de pique-nique

Échelle 1:10000